

«СОГЛАСОВАНО»

Заместитель главы
администрации Алексеевского
городского округа,
секретарь Совета безопасности
ГБОУ. Демиденко



2024г.

«УТВЕРЖДАЮ»

Заведующий муниципальным
бюджетным дошкольным
образовательным учреждением
«Центр развития ребенка –
детский сад №10» Алексеевского
городского округа



Л.Д. Кириченко

2024г.

«СОГЛАСОВАНО»

Начальник ОГИБДД ОМВД
России по Алексеевскому
городскому округу



М. Зюбан

« 2024г.

ПАСПОРТ

дорожной безопасности

муниципального бюджетного дошкольного образовательного

учреждения «Центр развития ребенка - детский сад №10»

Алексеевского городского округа

2024 год

Общие сведения

Муниципальное бюджетное дошкольное образовательное учреждение
«Центр развития ребенка - детский сад №10»

Алексеевского городского округа

(Полное наименование образовательной организации)

Тип образовательной организации: образовательное учреждение

Юридический адрес: 309850, Белгородская область, Алексеевский район,
г. Алексеевка, ул. Фрунзе, 31

Фактический адрес: 309850, Белгородская область, Алексеевский район,
г. Алексеевка, ул. Фрунзе, 31

Руководители образовательной организации:

Заведующий Кириченко Лилия Дмитриевна 8(47234)3-54-05
(фамилия, имя, отчество) *(телефон)*

Ответственные работники
муниципального органа
образования Главный специалист
отдела дошкольного
образования Соловей
(должность) *(фамилия, имя, отчество)*
8 (47234)3-12-39
(телефон)

Ответственные
от Госавтоинспекции: Начальник ОГИБДД ОМВД
России по Алексеевскому городскому округу,
майор полиции С.М. Зюбан
Контактный телефон: 8(47234)34634

Инспектор (по пропаганде безопасности дорожного движения)
ОГИБДД ОМВД России по Алексеевскому городскому округу,
старший лейтенант полиции
Чумаченко Татьяна Сергеевна
Контактный телефон: 8-951-146-80-21

Ответственные работники
за мероприятия по профилактике
детского травматизма старший воспитатель Овсянникова
(должность) *(фамилия, имя, отчество)*
Светлана Николаевна
8 (47234)3 -34-00
(телефон)

Руководитель или ответственный
работник дорожно-эксплуатационной
организации, осуществляющей
содержание улично-дорожной
сети (УДС)* МБУ «Благоустройство»
Контактный телефон: 8(47234)30261

Даншин В.Н.

Руководитель или ответственный
работник дорожно-эксплуатационной
организации, осуществляющей
содержание технических средств
организации дорожного
движения (ТСОДД)* город МБУ «Благоустройство»
Контактный телефон: 8(47234)30261

Даншин В.Н.

Количество обучающихся (воспитанников) _____ 250

Наличие уголка по БДД центральный холл детского сада,
раздевалки групповых ячеек

(если имеется, указать место расположения)

Наличие автогородка (площадки) по БДД имеется

Наличие автобуса в образовательной организации не имеется

Время занятий в образовательной организации: 1 половина дня - НОД,
2 половина дня - свободная деятельность

Режим работы: 07 час. 00 мин. - 19 час. 00 мин. (период)

Телефоны оперативных служб:

Единый номер вызова экстренных служб с мобильного телефона – «112»

Полиция- 102

МЧС- 101

Больница - 103

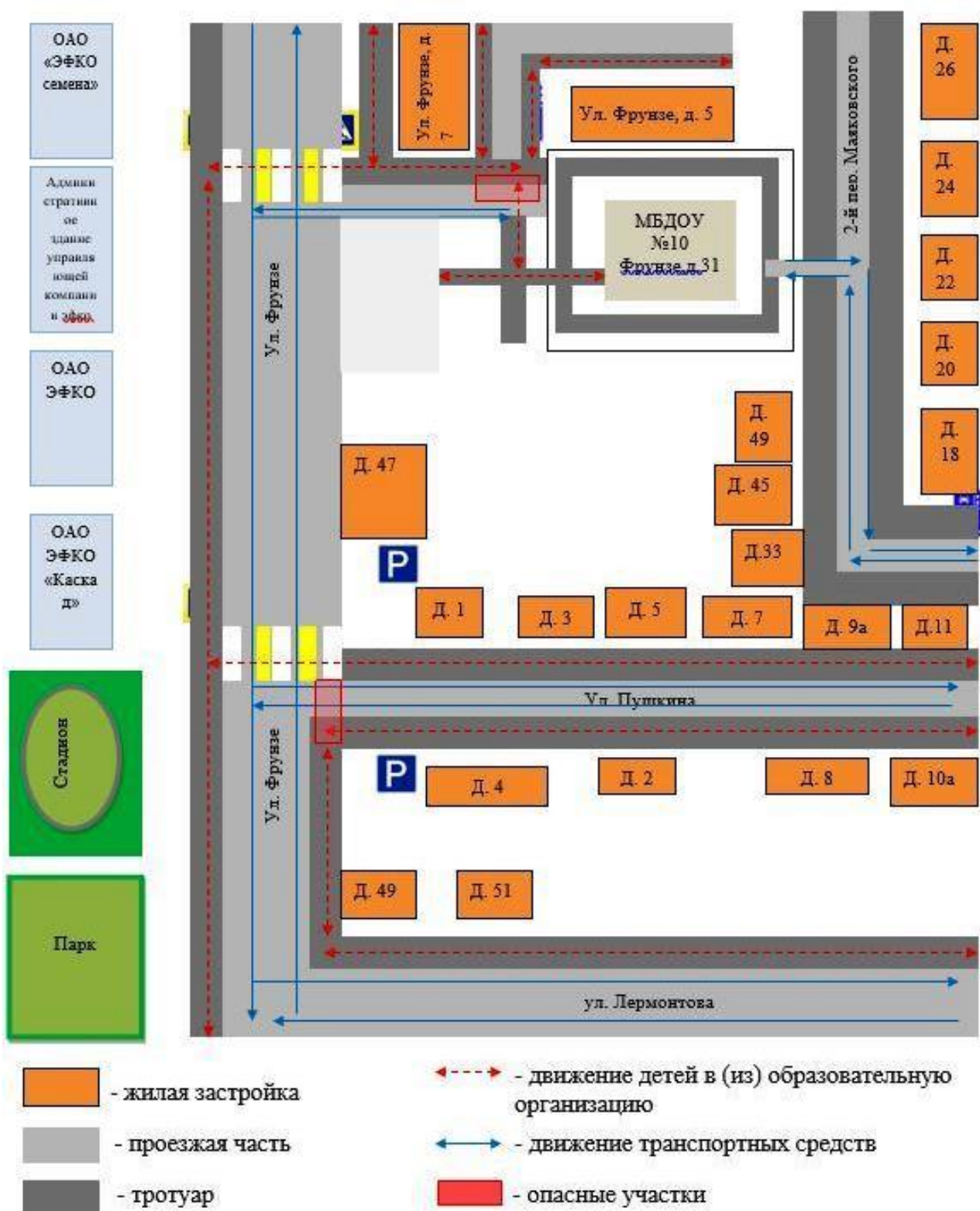
Дорожно-эксплуатационные организации, осуществляющие содержание УДС и ТСОДД, несут ответственность в соответствии с законодательством Российской Федерации (Федеральный закон «О безопасности дорожного движения» от 10 декабря 1995 г. № 196-ФЗ, Кодекс Российской Федерации об административных правонарушениях, Гражданский кодекс Российской Федерации)

Содержание

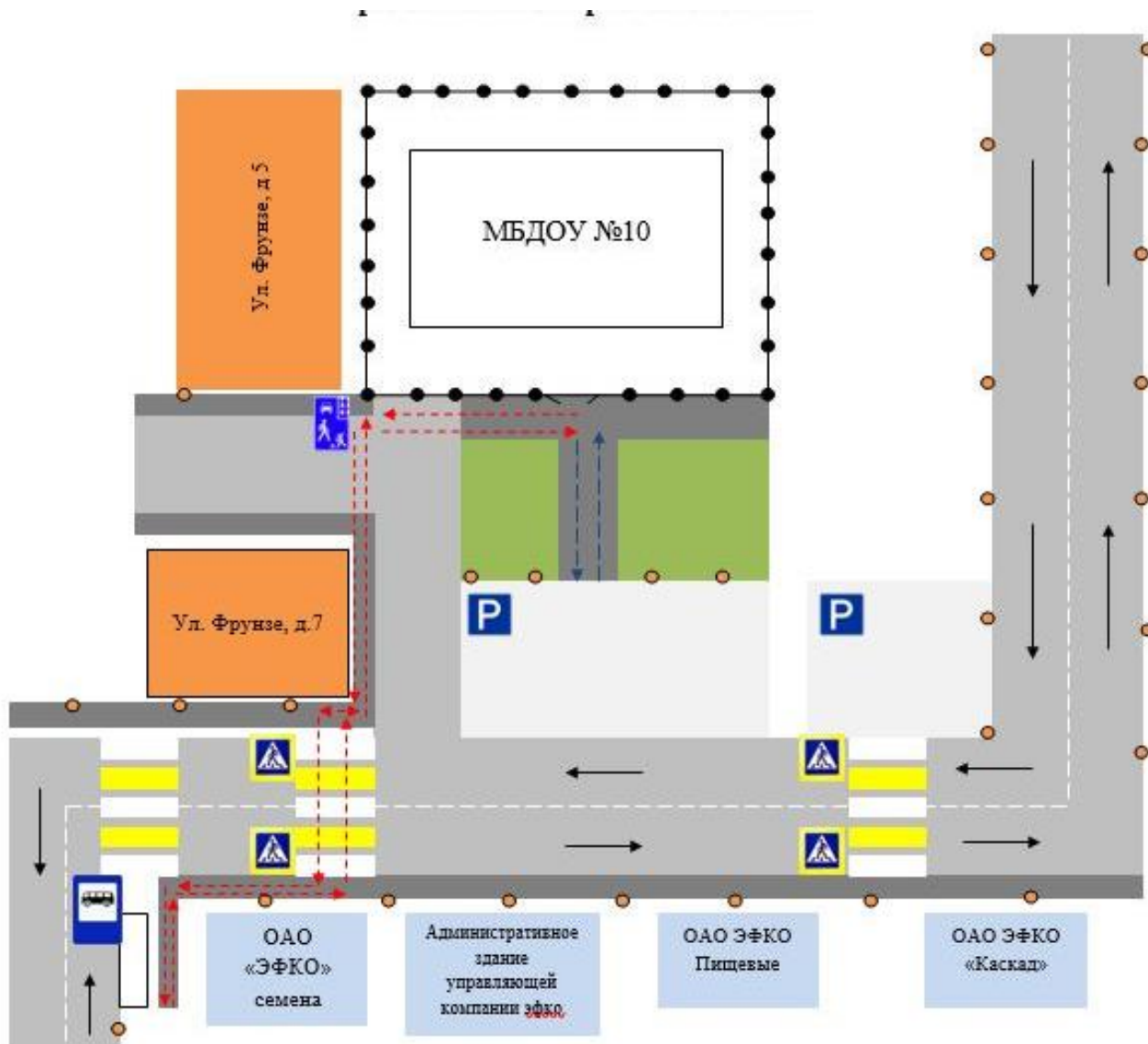
- I. План-схемы образовательной организации (сокращение – ОО).
 1. Район расположения образовательной организации, пути движения транспортных средств и детей (обучающихся).
 2. Организация дорожного движения в непосредственной близости от образовательной организации с размещением соответствующих технических средств организации дорожного движения, маршруты движения детей и расположение парковочных мест.
 3. Маршруты движения организованных групп детей от образовательной организации к стадиону, парку или спортивно-оздоровительному комплексу.
 4. Пути движения транспортных средств к местам разгрузки/погрузки и рекомендуемые безопасные пути передвижения детей по территории образовательной организации.
- II. Информация об обеспечении безопасности перевозок детей специальным транспортным средством (автобусом).
 1. Общие сведения.
 2. Маршрут движения автобуса образовательной организации.
 3. Безопасное расположение остановки автобуса у образовательной организации.
- III. Приложения.
 1. План-схема пути движения транспортных средств и детей при проведении дорожных ремонтно-строительных работ вблизи образовательной организации.
 2. Информационная карточка перевозок детей специальным транспортным средством (автобусом).
 3. Безопасное расположение остановки автобуса у образовательной организации.

I. План-схемы образовательной организации

1. Район расположения образовательной организации, пути движения транспортных средств и детей (обучающихся)

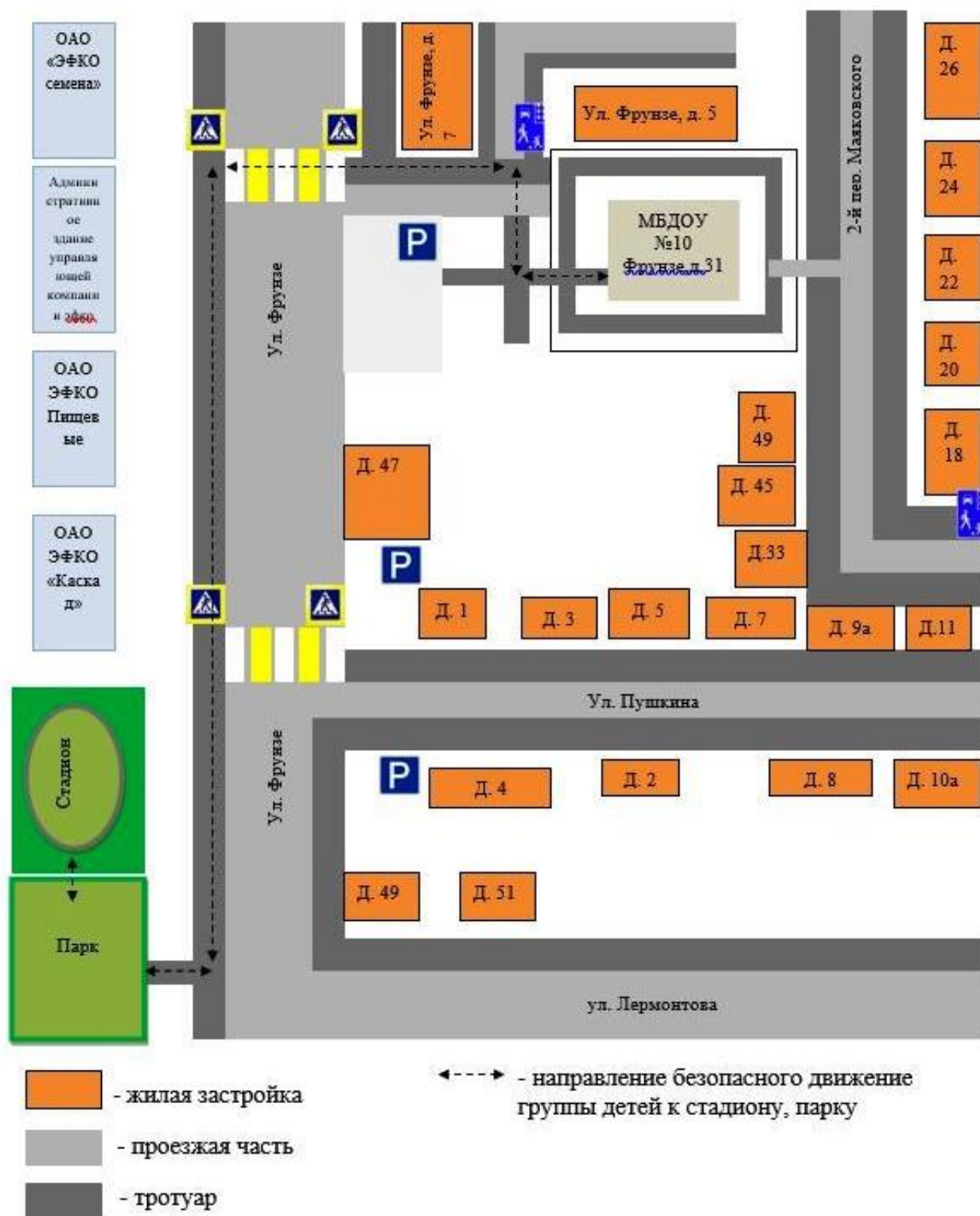


2. Схема организации дорожного движения в непосредственной близости от образовательной организации с размещением соответствующих технических средств организации дорожного движения, маршрутов движения детей и расположения парковочных мест

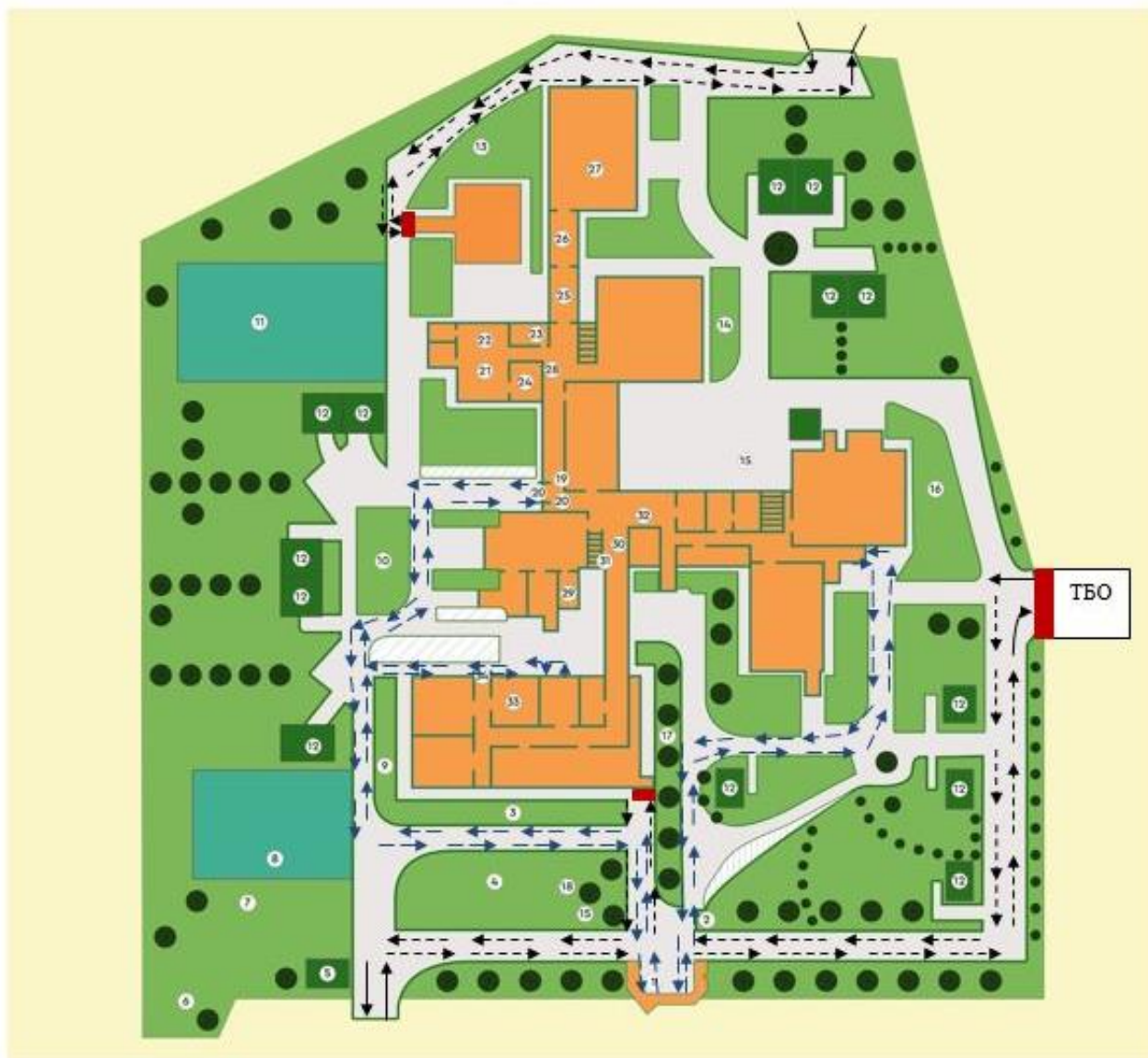


- - ограждение образовательной организации и стоянки транспортных средств
- - искусственное освещение
- - направление движения транспортного потока
- > - направление движения детей от остановок маршрутных транспортных средств
- > - направление движения детей от остановок частных транспортных средств

3. Маршруты движения организованных групп детей от образовательной организации к стадиону, парку или спортивно-оздоровительному комплексу



4. Пути движения транспортных средств к местам разгрузки/погрузки и рекомендуемые безопасные пути передвижения детей по территории образовательной организации



- въезд/выезд грузовых транспортных средств
- движение грузовых транспортных средств по территории образовательного учреждения
- движение детей на территории
- место разгрузки/погрузки
- ограждение

II. Информация об обеспечении безопасности перевозок детей специальным транспортным средством (автобусом)

(при отсутствии автобуса)

(Рекомендуемый список контактов организаций, осуществляющих перевозку детей специальным транспортным средством (автобусом)).

(При перевозке детей специальным транспортным средством (автобусом) сторонней организацией заполняется карточка. Заполненная карточка хранится в разделе «Приложение»)

III. Приложения

Приложение 1.

1. План-схема пути движения транспортных средств и детей при проведении дорожных ремонтно-строительных работ вблизи образовательной организации

5. План-схема пути движения транспортных средств и детей обучающихся, воспитанников при проведении дорожных ремонтно-строительных работ близи образовательной организации



(при отсутствии автобуса)

**Информационная карточка
перевозок детей специальным транспортным средством (автобусом)**

1. Общие сведения

Марка _____

Модель _____

Государственный регистрационный знак _____

Год выпуска _____ Количество мест в автобусе _____

Соответствие конструкции требованиям, предъявляемым к школьным автобусам _____

2. Сведения о владельце

Владелец _____
(наименование организации)

Юридический адрес владельца _____

Фактический адрес владельца _____

Телефон ответственного лица _____

3. Сведения о водителе автобуса

Фамилия, имя, отчество _____

Принят на работу _____

Стаж вождения категории D _____

4. Организационно-техническое обеспечение

Лицо, ответственное за обеспечение безопасности дорожного движения:

(Ф.И.О.)

назначено _____,

(дата)

прошло аттестацию _____.

(дата)

Дата последнего технического осмотра _____

Заведующий

образовательной организации _____

(подпись)

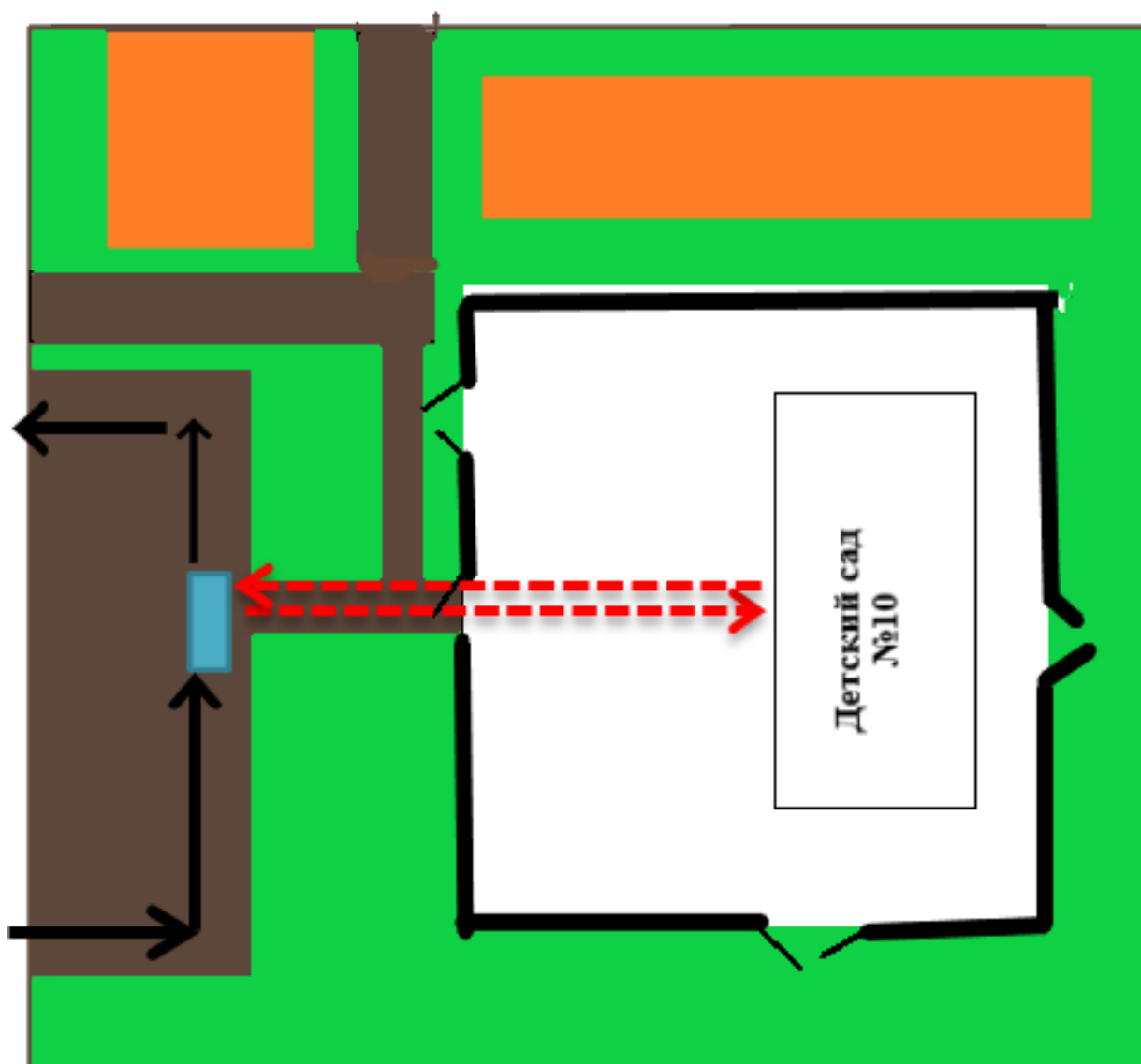
(Ф.И.О.)




Руководитель организации,
осуществляющей перевозку детей
специальным транспортом
(автобусом)

(подпись)

(Ф.И.О.)

Безопасное расположение остановки автобуса
у образовательной организации



-  Движение детей к месту посадки /высадки
-  Движение детского автобуса
-  Место посадки/высадки детей



В паспорте долевой
владения
прошнуровано и пронумеровано
7/документы/листы
Заведующий
муниципальным дошкольным
образовательным учреждением
центром развития ребёнка – детским садом № 10
г. Алексеевки Белгородской области
Кириченко Л.Д.

